

余甘子中没食子酸、鞣花酸测定

GLS-LC-0338

1. 实验分析

1.1 实验仪器及耗材

- 色谱柱：GL C18-H 5 μ m 4.6 x 250 mm (P/N: 5020-39356)
- GL Vial样品瓶 (GLS0008 2mL 9-425 透明进样瓶 带刻度)
- GL Filter针式过滤器 (GLS0602 13mm NY包边滤器 孔径0.22 μ m. 100个/罐)

2. 检测项目：余甘子中没食子酸、鞣花酸测定 (25版药典)

2.1 对照品溶液配制

取没食子酸对照品、鞣花酸对照品适量，精密称定，加甲醇制成每 1mL 各含 20 μ g 的混合溶液，摇匀，即得。

2.2 供试品溶液配制

取本品粉末 (过三号筛) 约 0.1g，精密称定，置具塞锥形瓶中，精密加入甲醇 50mL，密塞，称定重量，超声处理 (功率 200W，频率 40kHz) 30 分钟，放冷，再称定重量，用甲醇补足减失的重量，摇匀，滤过，取续滤液，即得。

2.3 实验条件

仪器型号：Hitachi Primaide

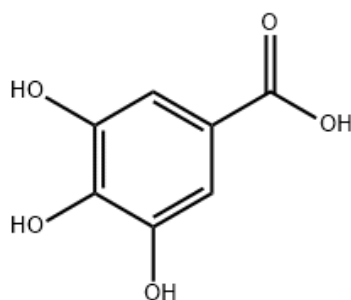
色谱柱：GL C18-H 5 μ m 4.6 x 250 mm (P/N: 5020-39356)

柱温：40 $^{\circ}$ C

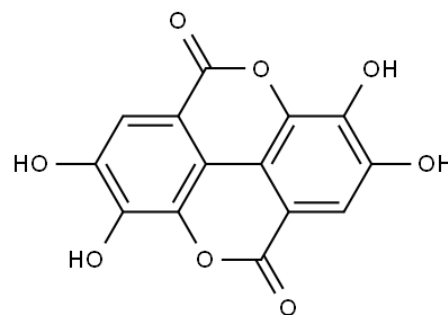
流速：1.0mL/min

进样量：5 μ L

检测波长：270nm



没食子酸



鞣花酸

技尔 (上海) 商贸有限公司

GL Sciences (Shanghai) Ltd.

- 技尔 (上海) 商贸有限公司 地址: 上海市长宁区仙霞路319号远东国际广场A座903室 电话: 021-62782272
- 技尔 (上海) 实验器材有限公司 地址: 上海市长宁区仙霞路319号远东国际广场A座902室 电话: 400-089-1889
- 技尔应用技术中心 地址: 上海市徐汇区桂林路418号1号楼701室 电话: 021-64260228
- 技尔成都分公司 地址: 成都市锦江区东御街18号百扬大厦2602室 电话: 028-85596177
- 技尔广州办事处 地址: 广州市天河区天河北路233号中信广场办公楼3217单元 电话: 400-089-1889

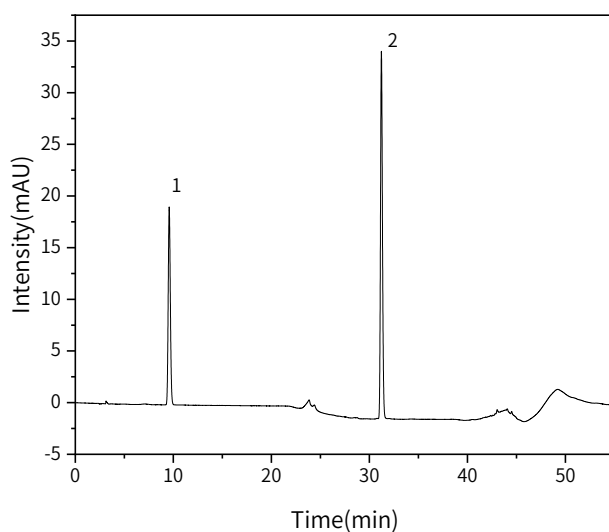


洗脱梯度:

时间 (min)	甲醇 (%)	0.2%磷酸溶液 (%)
0	5	95
18	5	95
22	45	55
35	45	55
40	90	10
45	5	95

2.4 实验图谱

【分析结果】对照品溶液色谱图



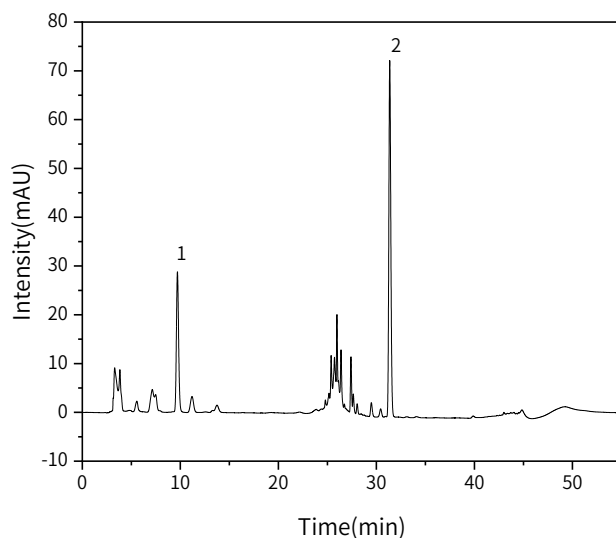
No.	Name	Rt/min	Area	Height	N	Symmetry
1	没食子酸	9.6	29	19	9190	1.10
2	鞣花酸	31.2	490	35	116533	1.15

技尔(上海)商贸有限公司

GL Sciences (Shanghai) Ltd.

- 技尔(上海)商贸有限公司 地址:上海市长宁区仙霞路319号远东国际广场A座903室 电话:021-62782272
- 技尔(上海)实验器材有限公司 地址:上海市长宁区仙霞路319号远东国际广场A座902室 电话:400-089-1889
- 技尔应用技术中心 地址:上海市徐汇区桂林路418号1号楼701室 电话:021-64260228
- 技尔成都分公司 地址:成都市锦江区东御街18号百扬大厦2602室 电话:028-85596177
- 技尔广州办事处 地址:广州市天河区天河北路233号中信广场办公楼3217单元 电话:400-089-1889



【分析结果】 供试品溶液色谱图


No.	Name	Rt/min	Area	Height	N	Symmetry
1	没食子酸	9.7	449	28	8867	1.13
2	鞣花酸	31.4	1024	73	113849	1.16

3. 结论

余甘子中没食子酸、鞣花酸测定参考25版中国药典, GL C18-H 5 μ m 4.6 x 250 mm (P/N: 5020-39356)

可以满足检测需求。

※GL C18-H具有更宽的pH范围, 适合各种流动相条件; 采用聚合物包被技术, 硅胶惰性更高, 强化酸性碱性及金属配位体化合物的峰形, 有常规柱及快速分析柱供选择。

技尔(上海)商贸有限公司

GL Sciences (Shanghai) Ltd.

- 技尔(上海)商贸有限公司 地址: 上海市长宁区仙霞路319号远东国际广场A座903室 电话: 021-62782272
- 技尔(上海)实验器材有限公司 地址: 上海市长宁区仙霞路319号远东国际广场A座902室 电话: 400-089-1889
- 技尔应用技术中心 地址: 上海市徐汇区桂林路418号1号楼701室 电话: 021-64260228
- 技尔成都分公司 地址: 成都市锦江区东御街18号百扬大厦2602室 电话: 028-85596177
- 技尔广州办事处 地址: 广州市天河区天河北路233号中信广场办公楼3217单元 电话: 400-089-1889

